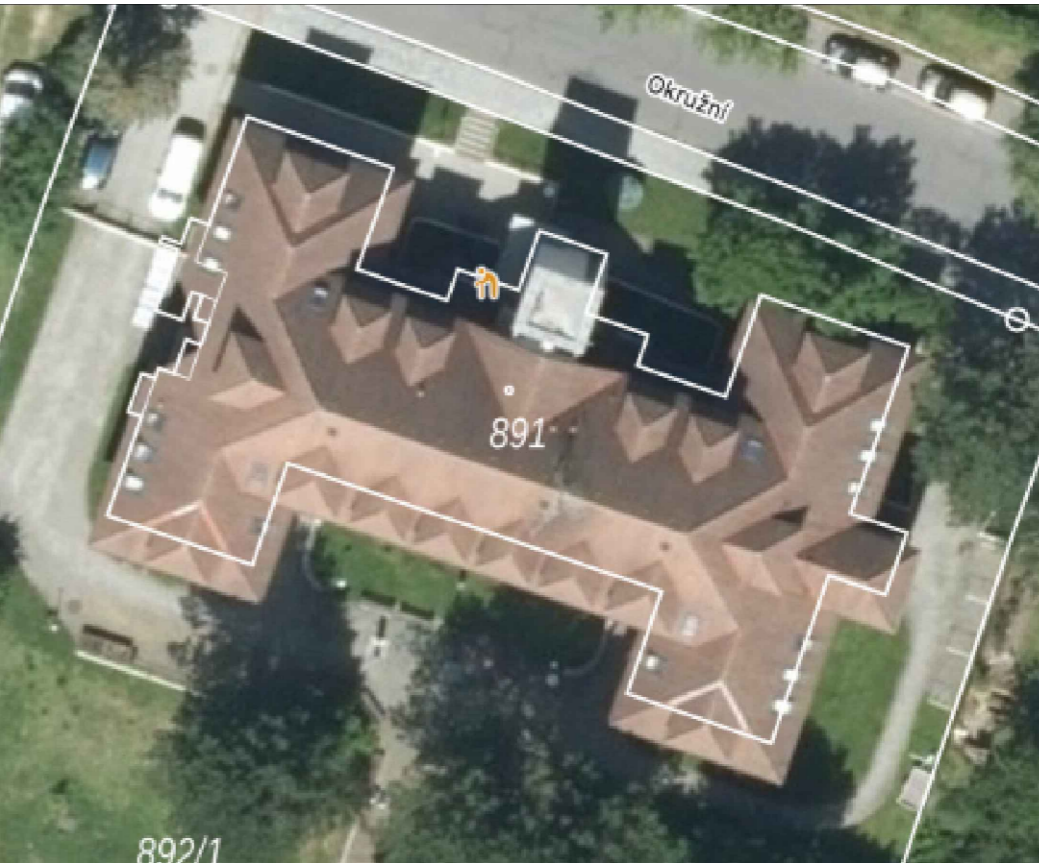
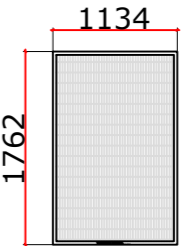


**Poznámky:**  
Jsou použity panely 450Wp. Panely jsou rozděleny do šesti stringů na východní, jižní a západní stranu.  
Konstrukce je ukotvena k taškové střeše příslušnými příchytty. Panely na kopírují sklon střechy cca 45°.  
Panely jsou propojeny příslušnými solárními kabely mezi sebou a vývody budou uloženy do UV chráničky a svedeny k rováděči R-FVE. Kabely vedou nejkratší možnou cestou do budovy.  
Zde je osazen rozváděč FVE-RDC, který je osazen Odpínací Válových Pojistek pro DC proud a přepětovou ochranou pro DC proud 2. stupně do 1000V.

Střídač a baterie je umístěna v 1.PP místnost  
VÝMĚNIKOVÁ STANICE



LEGENDA



Fotovoltaické panely

Chytré město CZ s.r.o Jihlavská 2512/34 591 01 Žďár nad Sázavou IČ: 05631521			
Zodpovědný projektant :	Ing. Josef Tomášek	Pare :	Stupeň PD : DPS
Vypracoval :	Petr Matoušek		Datum : září 2024
			CAD :
Objekt :		Fotovoltaická elektrárna o výkonu 26,1 kWp	
Oddíl :		Fotovoltaická elektrárna SO-12	
Investor :	Sociální služby města Žďár nad Sázavou, příspěvková organizace, Okružní 67, 591 01 Žďár nad Sázavou		Měřítko : NENÍ
Místo stavby :	Okružní 763/67, 591 01 Žďár nad Sázavou		Formát : A2
			Zakázkové číslo
Obsah :	Situační schéma	Číslo výkresu :	
Kraj :	Vysočina	Zástupce investora :	